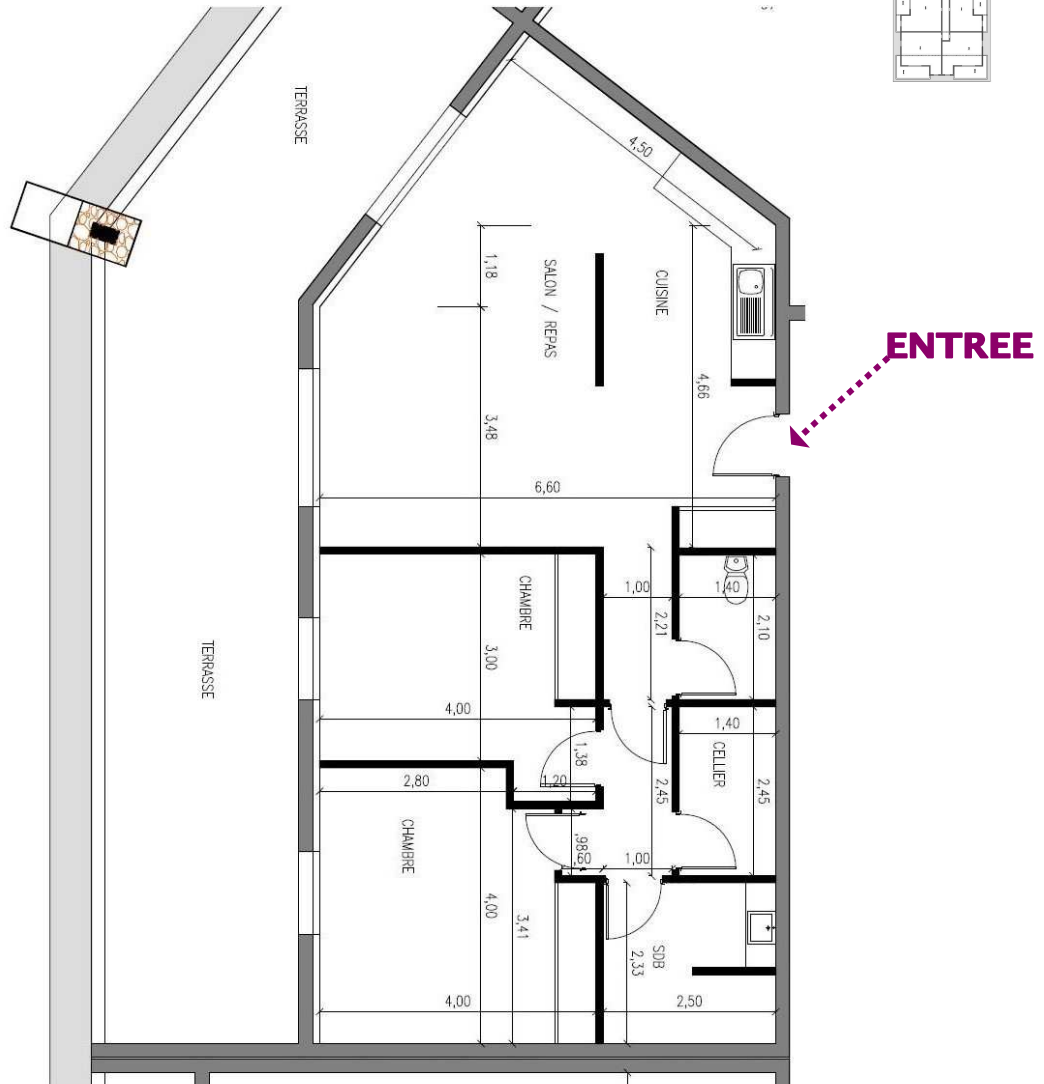
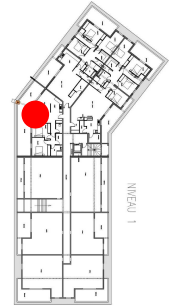


Croquis / Plan	Propriétaire :	SAS ANDREA
	Adresse du bien :	Résidence « L'Ospedale » Route de L'Ospedale 20137 PORTO VECCHIO
	Dossier :	2016-06-003
	Bâtiment - Niveau :	1 ^{er} étage - Lot n° 36 - Habitation



Lot n° 36 1^{er} étage



SURFACES	
SALON / REPAS	34.00 m ²
CUISINE	13.10 m ²
BUANDERIE	5.10 m ²
WC	1.90 m ²
CHAMBRE 1	12.00 m ²
CHAMBRE 2	12.95 m ²
CIRCULATION	7.40 m ²
SDB	8.45 m ²
SURFACE HABITABLE	94.90 m²
TERRASSE	47.20 m ²

Plan remis par le prescripteur

Sous réserves de modifications effectuées (aménagements des volumes) postérieurement à nos relevés