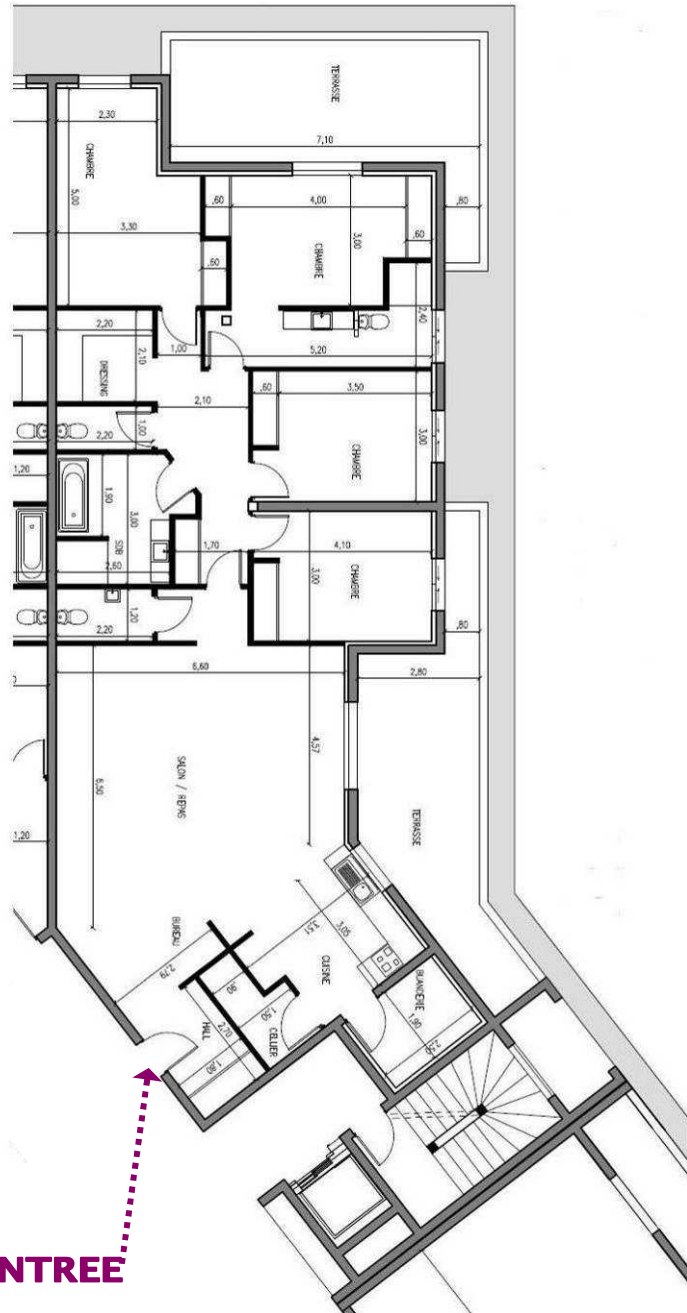
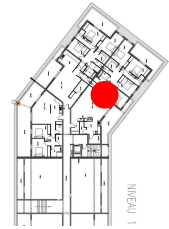


Croquis / Plan	Propriétaire :	SAS ANDREA
	Adresse du bien :	Résidence « L'Ospedale » Route de L'Ospedale 20137 PORTO VECCHIO
	Dossier :	2016-06-003
	Bâtiment - Niveau :	1 ^{er} étage - Lot n° 38 - Habitation



Lot n° 38 1^{er} étage



SURFACES	
SALON / REPAS	37.95 m ²
CUISINE	9.80 m ²
BUANDERIE	5.50 m ²
WC 1	2.55 m ²
CHAMBRE 1	12.30 m ²
CHAMBRE 2	12.20 m ²
CHAMBRE 3	16.15 m ²
CHAMBRE 4 + Sdb	22.55 m ²
CIRCULATION	9.50 m ²
SDB	8.30 m ²
DRESSING	4.20 m ²
WC 2	2.20 m ²
SURFACE HABITABLE	143.20 m²
TERRASSES	40.55 m²

ENTREE

Plan remis par le prescripteur

Sous réserves de modifications effectuées (aménagement des volumes) postérieurement à nos relevés