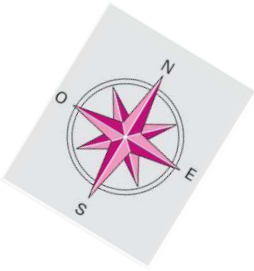
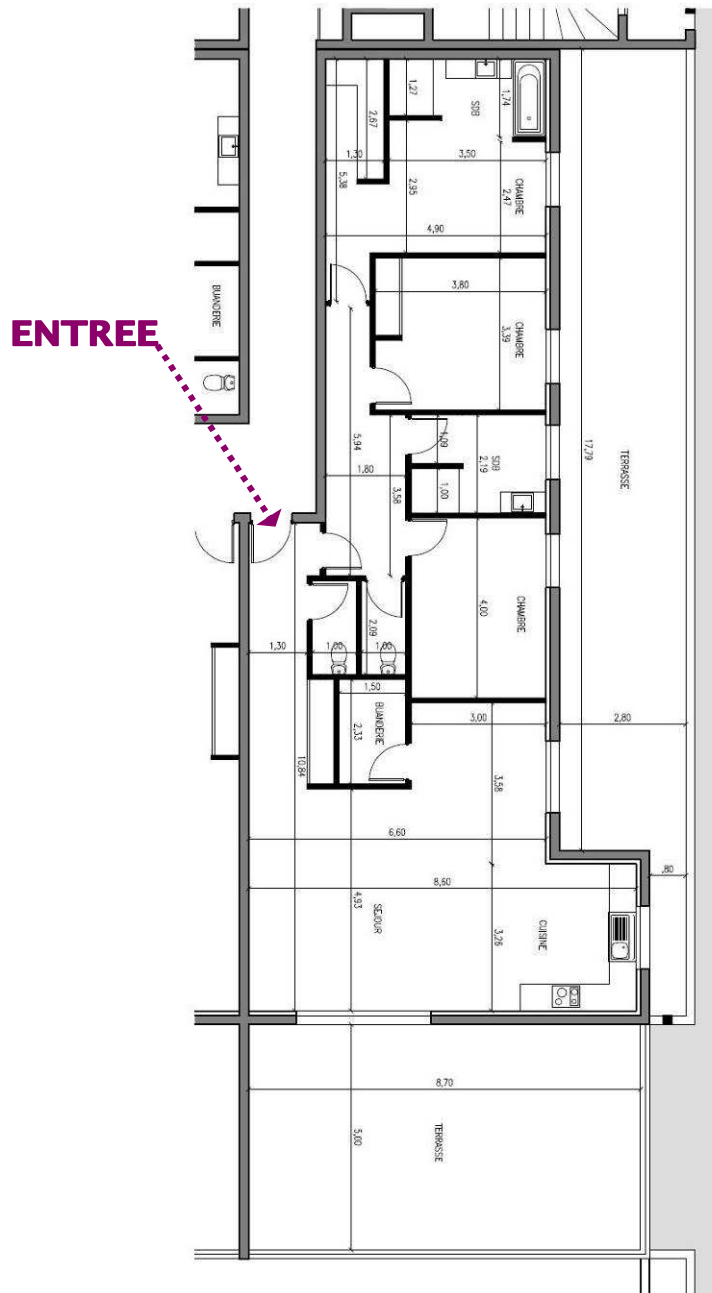
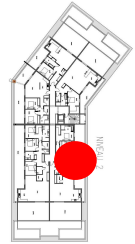


Croquis / Plan	Propriétaire :	SAS ANDREA
	Adresse du bien :	Résidence « L'Ospedale » Route de L'Ospedale 20137 PORTO VECCHIO
	Dossier :	2016-06-003
	Bâtiment - Niveau :	2 ^{ème} étage - Lot n° 39 - Habitation T4



Lot n° 39 2ème étage



SURFACES	
HALL	10.90 m ²
SALON / REPAS	33.85 m ²
CUISINE	10.00 m ²
WC	2.30 m ²
BUANDERIE	3.00 m ²
CHAMBRE 1	12.95 m ²
CHAMBRE 2	12.10 m ²
CHAMBRE 3 + Sdb	19.20 m ²
CIRCULATION	8.90 m ²
SDB	6.55 m ²
SURFACE HABITABLE	120.35 m²
TERRASSES	91.60 m²

Plan remis par le prescripteur

Sous réserves de modifications effectuées (aménagement des volumes) postérieurement à nos relevés