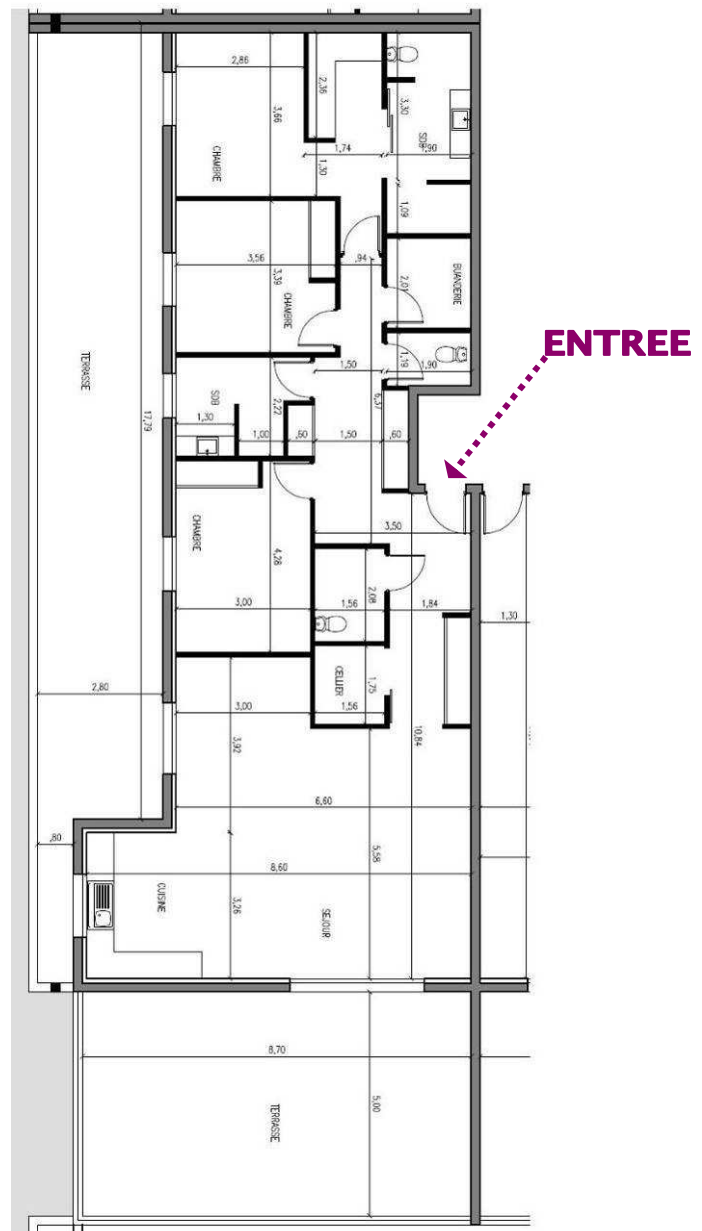
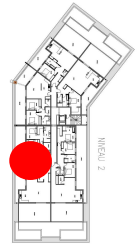


Croquis / Plan	Propriétaire :	SAS ANDREA
	Adresse du bien :	Résidence « L'Ospedale » Route de L'Ospedale 20137 PORTO VECCHIO
	Dossier :	2016-06-003
	Bâtiment - Niveau :	2 ^{ème} étage - Lot n° 40 - Habitation T4 bis



Lot n° 40 2ème étage



SURFACES	
HALL	9.50 m ²
SALON / REPAS	38.15 m ²
CUISINE	10.00 m ²
WC 1	2.40 m ²
CELLIER	3.50 m ²
BUANDERIE	3.50 m ²
WC 2	2.10 m ²
CHAMBRE 1	12.85 m ²
CHAMBRE 2	12.10 m ²
CHAMBRE 3 + Sdb	28.25 m ²
CIRCULATION	9.40 m ²
SDB	5.90 m ²
SURFACE HABITABLE	135.85 m²
TERRASSES	95.50 m²

Plan remis par le prescripteur

Sous réserves de modifications effectuées (aménagement des volumes) postérieurement à nos relevés