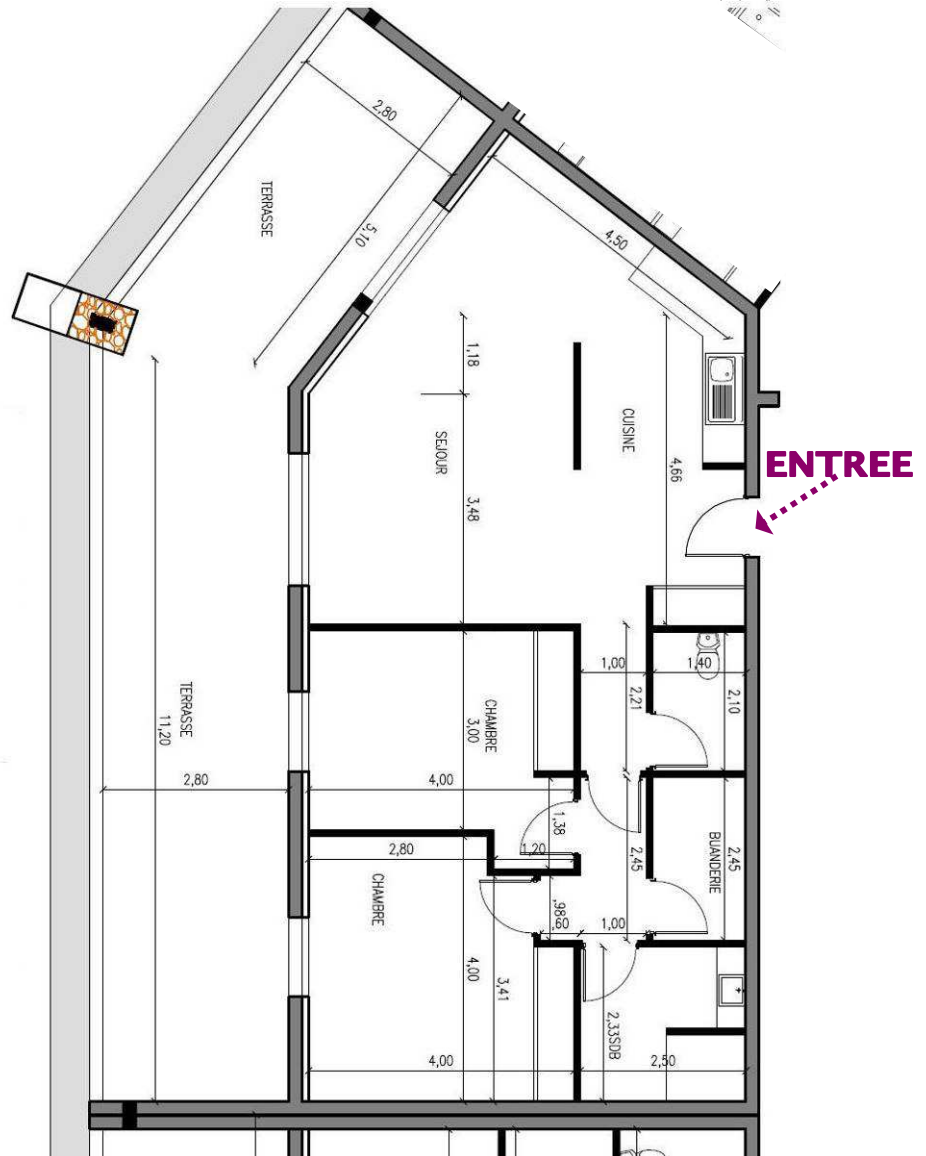
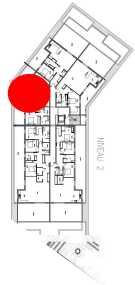


Croquis / Plan	Propriétaire :	SAS ANDREA
	Adresse du bien :	Résidence « L'Ospedale » Route de L'Ospedale 20137 PORTO VECCHIO
	Dossier :	2016-06-003
	Bâtiment - Niveau :	2 ^{ème} étage - Lot n° 41 - Habitation T3 bis



Lot n° 41 2ème étage



SURFACES	
SALON / REPAS	33.40 m ²
CUISINE	8.80 m ²
BUANDERIE	3.75 m ²
WC	4.10 m ²
CHAMBRE 1	11.80 m ²
CHAMBRE 2	12.60 m ²
CIRCULATION	11.90 m ²
SDB	5.70 m ²
SURFACE HABITABLE	92.05 m²
TERRASSE	47.20 m ²

Plan remis par le prescripteur

Sous réserves de modifications effectuées (aménagements des volumes) postérieurement à nos relevés