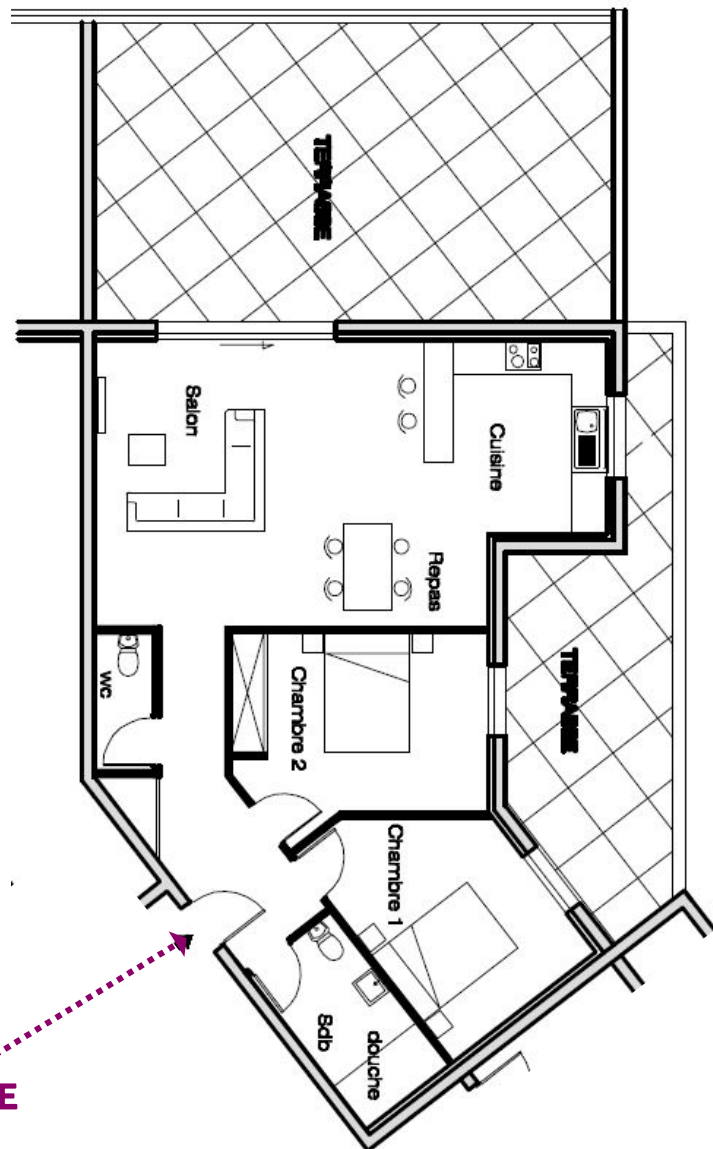
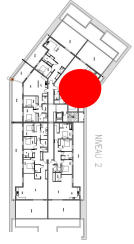


Croquis / Plan	Propriétaire :	SAS ANDREA
	Adresse du bien :	Résidence « L'Ospedale » Route de L'Ospedale 20137 PORTO VECCHIO
	Dossier :	2016-06-003
	Bâtiment - Niveau :	2 ^{ème} étage - Lot n° 43 - Habitation T3



Lot n° 43 2ème étage



SURFACES	
SALON / REPAS	28.85 m ²
CUISINE	9.35 m ²
WC	2.30 m ²
CHAMBRE 1	11.60 m ²
CHAMBRE 2	13.15 m ²
CIRCULATION	8.00 m ²
SDB	5.65 m ²
SURFACE HABITABLE	78.90 m²
TERRASSES	62.35 m²

ENTREE

Plan remis par le prescripteur

Sous réserves de modifications effectuées (aménagement des volumes) postérieurement à nos relevés