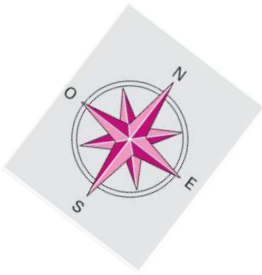
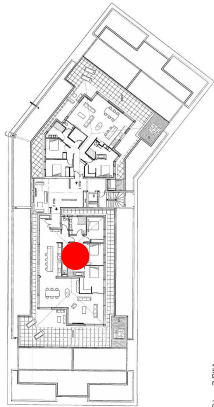


Croquis / Plan	Propriétaire :	SAS ANDREA
	Adresse du bien :	Résidence « L'Ospedale » Route de L'Ospedale 20137 PORTO VECCHIO
	Dossier :	2016-06-003
	Bâtiment - Niveau :	3 ^{ème} étage - Lot n° 44 - Habitations

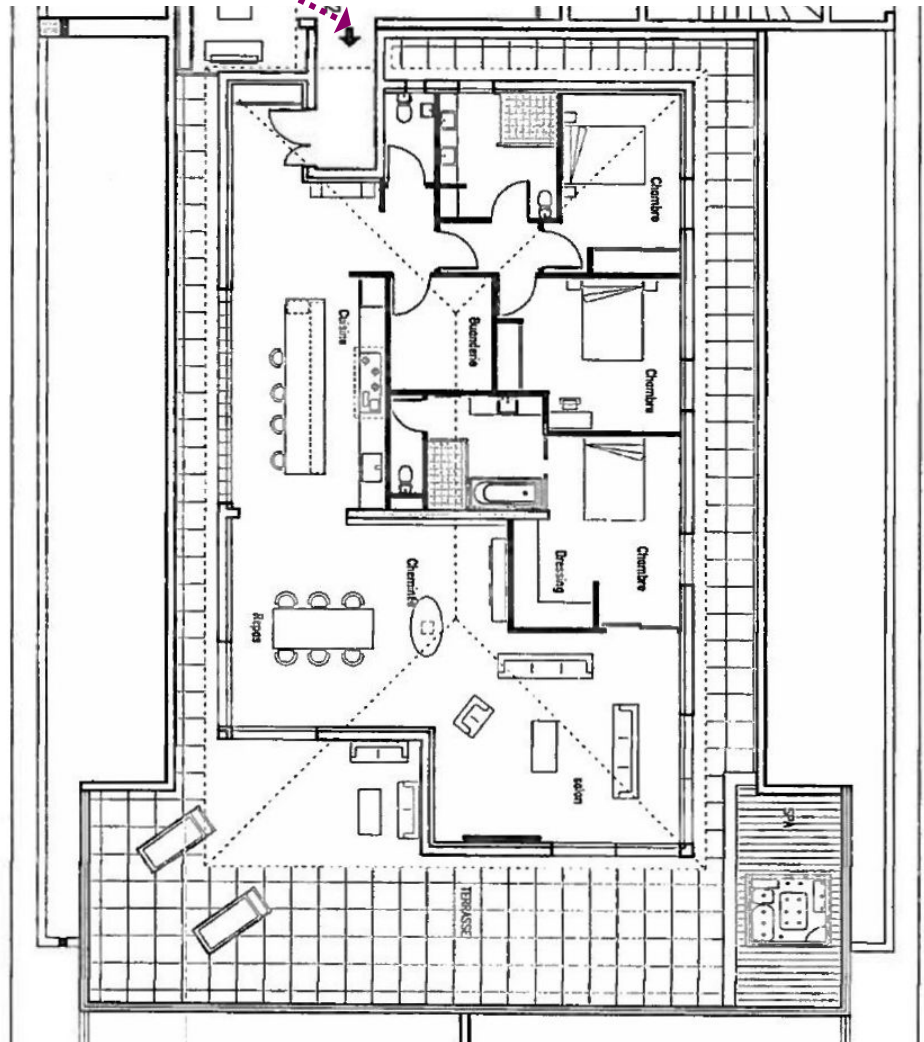


Lot n° 44 3ème étage



Ville 2 - 1644

ENTREE



SURFACES	
Hall	14,00 m ²
Dégagement 1	2,40 m ²
Toilettes	2,60 m ²
Buanderie	6,40 m ²
Dégagement Chambres	2,80 m ²
Salle d'eau	8,30 m ²
Chambre 1	12,50 m ²
Chambre 2	14,40 m ²
Cuisine	20,00 m ²
Repas	20,00 m ²
Cheminée	10,00 m ²
Salon	26,00 m ²
Chambre 3 (+ dressing)	16,00 m ²
Salle de bains Ch. 3	9,00 m ²
SURFACE HABITABLE	164,40 m²
TERRASSES	115,00 m²

Plan remis par le prescripteur

Sous réserves de modifications effectuées (aménagement des volumes) postérieurement à nos relevés