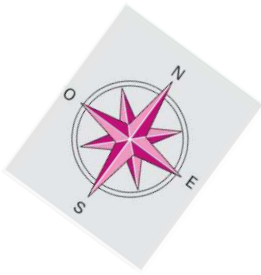
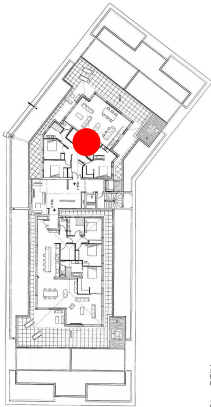


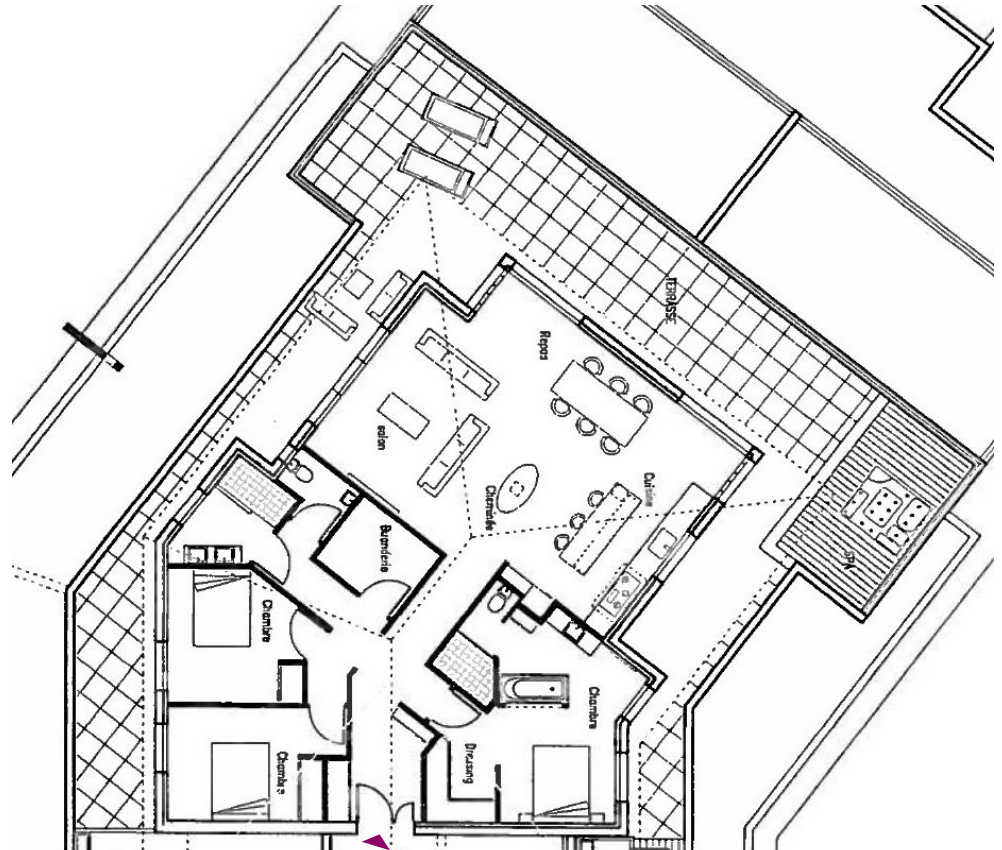
Croquis / Plan	Propriétaire :	SAS ANDREA
	Adresse du bien :	Résidence « L'Ospedale » Route de L'Ospedale 20137 PORTO VECCHIO
	Dossier :	2016-06-003
	Bâtiment - Niveau :	3 ^{ème} étage - Lot n° 45 - Habitations



Lot n° 45 3ème étage



VIA 2 1044



SURFACES	
Hall	6,40 m ²
Dégagement Chambres	5,70 m ²
Chambre 1	11,50 m ²
Chambre 2	11,00 m ²
Salle d'eau	5,00 m ²
Toilettes	2,40 m ²
Buanderie	4,70 m ²
Dégagement séjour	6,00 m ²
Salon – Repas	28,00 m ²
Cuisine	25,00 m ²
Chambre 3 (+ dressing)	14,00 m ²
Salle de bains Ch.3	9,00 m ²
SURFACE HABITABLE	128,70 m²
TERRASSES	134,00 m²

ENTREE

Plan remis par le prescripteur

Sous réserves de modifications effectuées (aménagement des volumes) postérieurement à nos relevés